



Frese in metallo duro • Fresatura modulare • Seghe circolari • **Seghe a tazza** • **Lame** • Barrette • Frese ad inserti • Punte ad inserti •  
Portainseri per filettare, troncatura e scanalare • Inserti e ricambi • Godronatura • Brocciatura/Stozzatura • Utensili saldobrasati • Lubrificanti e sistemi

SEGHE A TAZZA  
LAME

**format** professional quality **Lama in acciaio HSS DMO5 per segatrice alternativa**

Lama in acciaio HSS DMO5 per segatrice alternativa.  
Per lavorazione di acciai legati e non.

HSS-DMO5



Codice	Acciaio <850 N/mm²	Acciaio >850 <1000 N/mm²	Acciaio INOX	Leghe di Titanio	Ghisa	Alluminio e leghe	Rame Ottone Bronzo
A30752	●	●	●	●	●	●	●

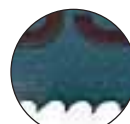
Codice	€	Lunghezza (mm)	Altezza lama (mm)	Spessore denti (mm)	Attacco	N° denti
A307520001	◇	350	30	2	-	4
A307520004	◇	350	30	2	-	6
A307520007	◇	350	30	2	-	8
A307520010	◇	350	30	2	-	10
A307520013	◇	350	36	2	-	4
A307520016	◇	350	36	2	-	6
A307520019	◇	350	36	2	-	8
A307520022	◇	350	36	2	-	10
A307520025	◇	400	30	1,5	-	6
A307520028	◇	400	30	1,5	-	8
A307520031	◇	400	30	1,5	-	10
A307520034	◇	400	30	1,5	-	14
A307520037	◇	400	30	1,5	-	18
A307520040	◇	400	30	2	-	4
A307520043	◇	400	30	2	-	6
A307520046	◇	400	30	2	-	8
A307520049	◇	400	30	2	-	10
A307520052	◇	400	30	2	-	14
A307520053	◇	400	35	2	-	4

Codice	€	Lunghezza (mm)	Altezza lama (mm)	Spessore denti (mm)	Attacco	N° denti
A307520055	◇	450	35	2	-	4
A307520058	◇	450	35	2	-	6
A307520061	◇	450	35	2	-	8
A307520063	◇	450	40	2	Kasto	4
A307520064	◇	450	35	2	-	10
A307520065	◇	450	40	2	-	4
A307520067	◇	500	48	2,5	Kasto	4
A307520070	◇	500	48	2,5	Kasto	6
A307520073	◇	500	50	2,5	-	4
A307520076	◇	500	50	2,5	-	6
A307520079	◇	550	45	2	-	4
A307520082	◇	550	45	2	Kasto	6
A307520085	◇	550	45	2	Kasto	10
A307520088	◇	575	50	2,5	Kasto	4
A307520091	◇	575	50	2,5	Kasto	6
A307520094	◇	600	50	2,5	-	4
A307520097	◇	600	50	2,5	-	6
A307520100	◇	650	50	2,5	-	4
A307520103	◇	650	50	2,5	-	6

**format** professional quality **Lama in acciaio HSS Bi-Metal per seghetto manuale**

Lama in acciaio HSS Bi-Metal per seghetto manuale.  
Per lavorazioni di acciai legati e non.

HSS Bi-Metal



18 denti



24 denti



32 denti



Codice	€	Lunghezza (mm)	Altezza (mm)	Spessore denti (mm)	N° denti
A30750005	◇	300	13	0,65	18
A30750010	◇	300	13	0,65	24

Codice	€	Lunghezza (mm)	Altezza (mm)	Spessore denti (mm)	N° denti
A30750015	◇	300	13	0,65	32

**format** professional quality **Lama in acciaio HSS Bi-Metal per seghetto manuale**

Lama in acciaio HSS Bi-Metal per seghetto manuale.  
Per lavorazioni di acciai legati e non.  
Passo progressivo dei denti decrescente da 32 a 18 denti per pollice.

HSS Bi-Metal



Codice	€	Lunghezza (mm)	Altezza (mm)	Spessore denti (mm)	N° denti
A307510001	◇	300	13	0,65	32÷18